

# Sirius3 : point de presse

Hôtel du gouvernement, Berne

5 mai 2026



Kanton Bern  
Canton de Berne

# Sommaire

1. Contexte / besoins  
CE Philippe Müller
2. Solution proposée : Sirius3  
CE Christoph Ammann
3. Réalisation  
Stefan Dürig, CEO AIB
4. Conclusions et prochaines étapes  
CE Philippe Müller

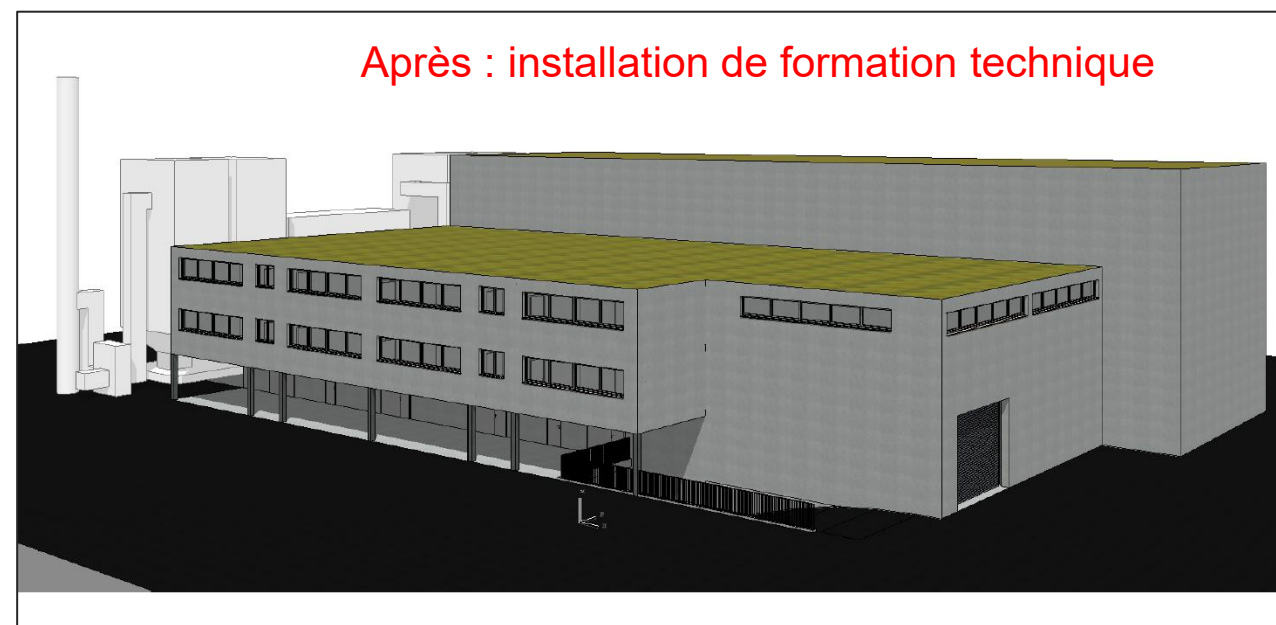
# Contexte / besoins

Philippe Müller, conseiller d'État  
Direction de la sécurité (DSE)





# Besoins des sapeurs-pompiers (entraînement en conditions réelles)





# Besoins de la protection civile (simulateur d'inondation)

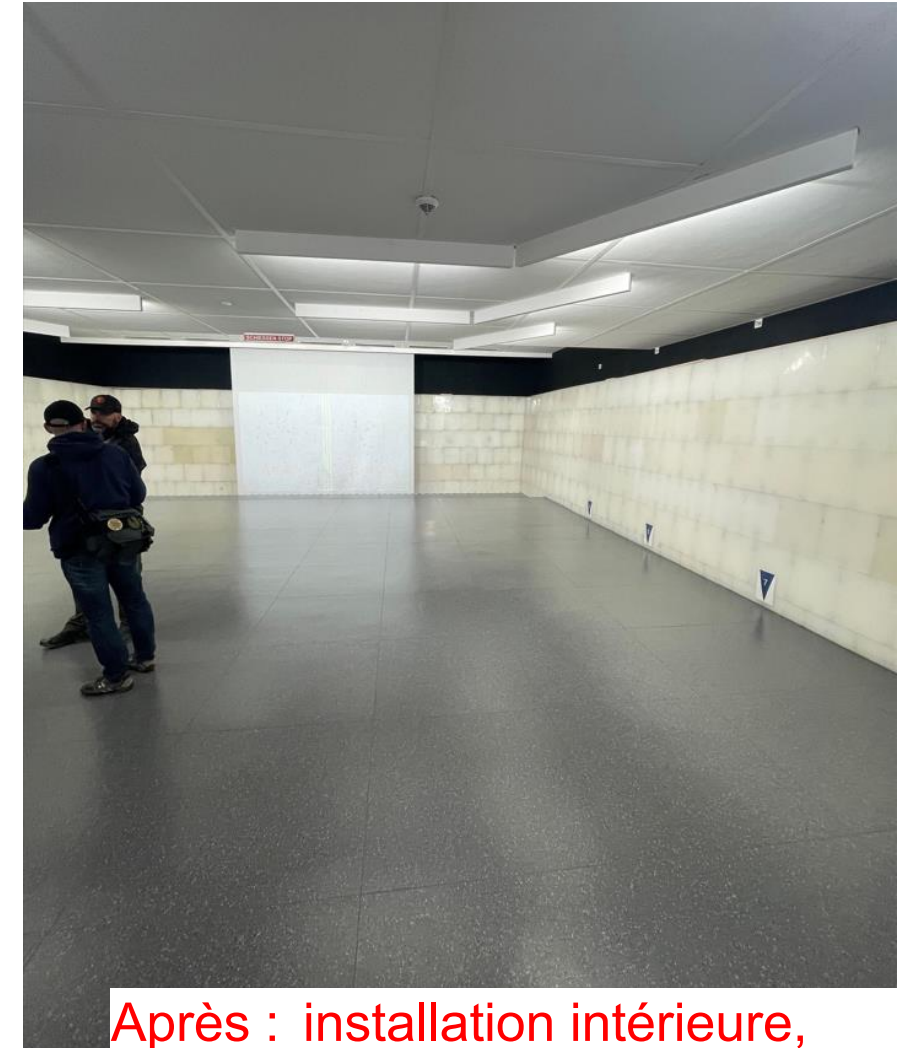
Pas d'installation  
de ce type pour l'heure



# Besoins de la police (installations de tir)



Avant : stands de tir extérieurs et statiques aux horaires limités



Après : installation intérieure, dynamique, disponible 7j/7, 24h/24

# Besoins de la police (village d'entraînement)

Avant : bâtiments provisoires



Après



# Solution proposée: Sirius3

Christoph Ammann, conseiller d'État  
Direction de l'économie, de l'énergie et de l'environnement (DEEE)

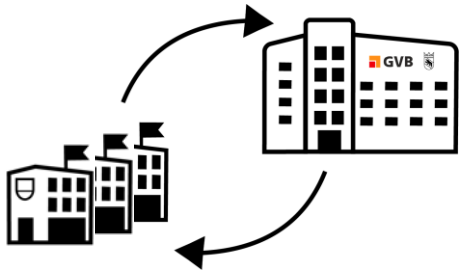


# Buts et utilisations de Sirius3



## L'union fait la force – pour un canton plus sûr

Sapeurs-pompiers, protection civile et police se formeront au même endroit, dans une infrastructure moderne reproduisant des conditions réelles. La qualité des interventions s'en trouvera renforcée.



## Centralisation et régionalisation : le juste milieu

L'infrastructure spéciale, avec ses coûts élevés, sera centralisée, tandis que les régions conserveront les entraînements ordinaires.



## Une construction économique et durable grâce à des synergies

Une infrastructure commune permet d'économiser de l'argent, des surfaces et des ressources.

# Recherche d'un lieu d'implantation

## Évaluation scientifique basée sur le SIG

Phase

A

B

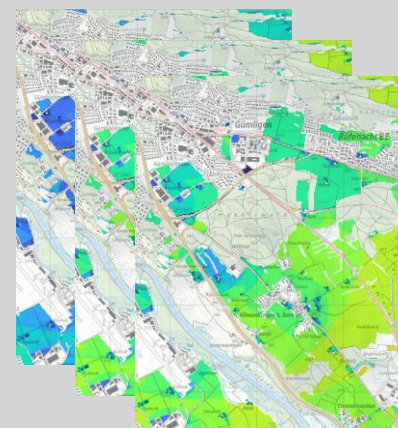
C

### Évaluation générale Critères rédhibitoires



Écarter les sites inadéquats  
(plans d'eau, terrains en pente,  
etc.)

### Évaluation de l'adéquation



Répertorier les sites potentiels  
(accessibilité, disponibilité, etc.)

### Évaluation détaillée Critères spécifiques

Köniz Sandwilerli		Köniz Leen (1)		Köniz Ländorf (2)		Münzingen Nähe ABA (1)					
0.5	5	ZDA, Verkehrszone	0	0	Landwirtschaftszone	0.5	0.5	ZDA, Verkehrszone	0.5	5	ZDA
0	0	keine	0	0	keine	0	0	keine	0	0	keine
0	0	mit Bürgergarage, Güterzone, Verkehrsband	0.5	0.5	Güterband	0.5	0.5	Güterband	1	1	nicht betroffen, umgeben von Mehrfamilienhäusern
1	3	nicht betroffen	0.5	1.5	örtlicher Teilbereich	1	3	nicht betroffen	1	3	nicht betroffen
0.5	5	95% verbleibender Teil keine FFZ	0	0	95%	0	0	95%	0.5	5	95%
0	0	95%	0	0	95%	0	0	95%	0	0	95%
1	1	nicht betroffen	1	1	nicht betroffen	1	1	nicht betroffen	1	1	nicht betroffen
1	1	nicht betroffen	1	1	nicht betroffen	1	1	nicht betroffen	0	0	keine FFZ (Flächen)
1	1	nicht betroffen	1	1	nicht betroffen	1	1	nicht betroffen	1	1	nicht betroffen
0.5	1.5	restlicher Teil des Bereichs Landwirtschaftszone Güterband	0	0	ganzer Standort Landwirtschaftszone Güterband	0	0	keine FFZ, Verkehrszone, Güterband, Teilbereich	1	3	nicht betroffen
0	0	keine Bürgergarage Güterband	0	0	ohne Landwirtschaftszone	0.5	1.5	Landwirtschaftszone mit Bürgergarage, übertragbar an	0	0	Aggregat in Mehrfamilienhäusern

Évaluer les sites dans une optique  
d'aménagement du territoire  
(proximité de bâtiments, terrains  
agricoles, SDA, etc.)

Démarches

Objectifs

# Implantation à Utzenstorf

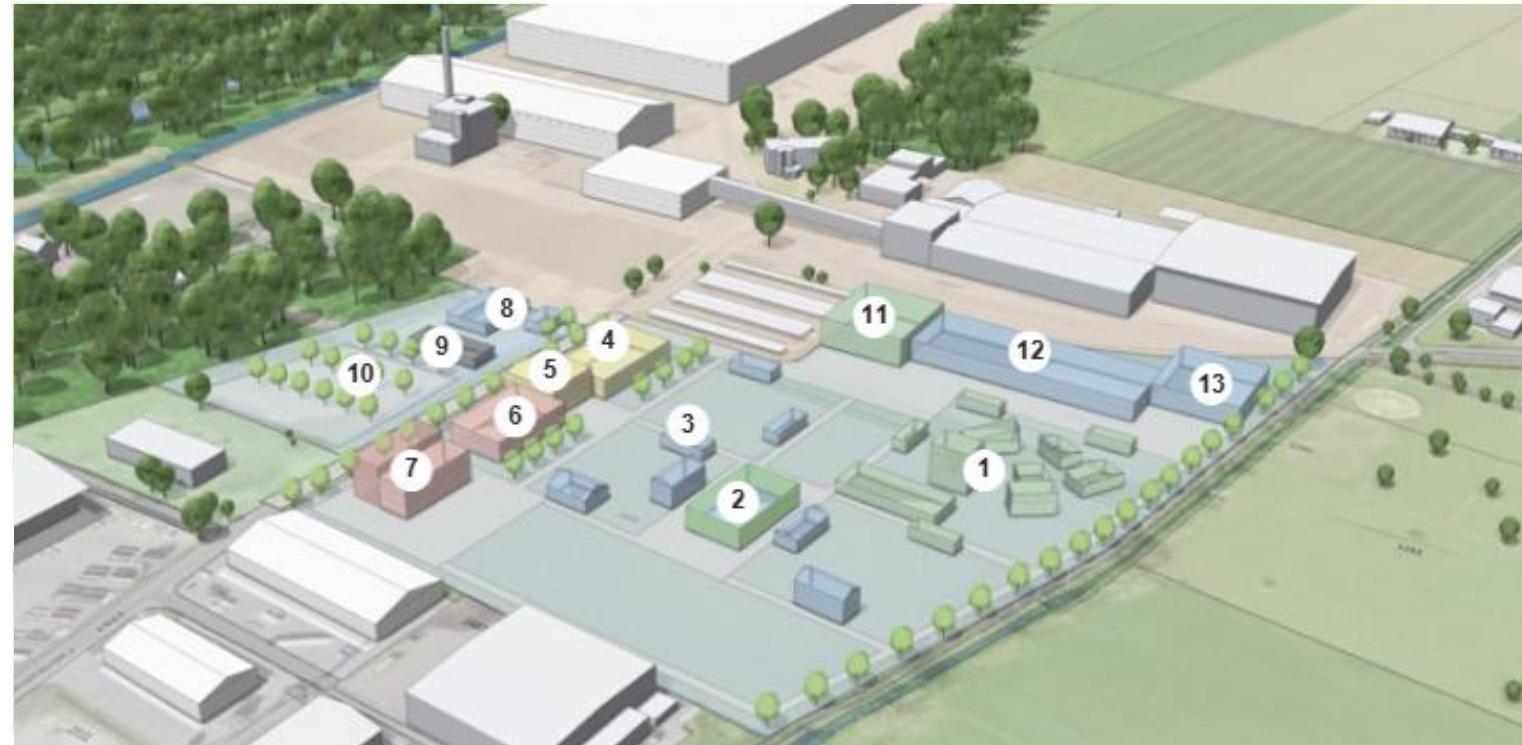
- Le site de l'Emmepark apparaît comme le plus adéquat.
- La Fédération des coopératives Migros (FCM) met la parcelle sud à disposition (en bleu).
- L'utilisateur a confirmé la faisabilité.
- Le conseil communal d'Utzenstorf s'est prononcé à l'unanimité en faveur de la réalisation de Sirius3 sur le site de l'Emmepark.
- L'AIB et la FCM ont signé un accord de réservation.
- Trafic routier :
  - Le trafic journalier moyen des jours ouvrables est estimé à 150 mouvements. Sirius3 n'est donc pas un projet générant une importante fréquentation.



# Prévisualisation

- 1 Paysage de décombres
- 2 Simulateur de dangers et d'inondations
- 3 Village d'entraînement
- 4 Locaux pour cours théoriques
- 5 Accueil / dortoirs
- 6 Vestiaires / logistique
- 7 Espaces de formation des sapeurs-pompiers
- 8 Chenil
- 9 Locaux d'exploitation et d'entretien
- 10 Parking
- 11 ECIC protection civile
- 12 Stand de tir
- 13 Dojo

- Tous
- Sapeurs-pompiers
- Police
- Protection civile
- Exploitation



# Réalisation de Sirius

Stefan Dürig, CEO  
Assurance immobilière Berne (AIB)



# Étapes clés

- 2023 Analyse de l'infrastructure de formation des sapeurs-pompiers et de la protection civile
- 2024 Accord de collaboration entre l'AIB et la DSE  
Implication de la Police cantonale  
Besoins / commande
- 2025 Études de faisabilité « Urban » et « Grüne Wiese »  
Évaluation scientifique des emplacements potentiels
- 2026 Accord de réservation avec Migros  
Soutien de la commune d'Utzenstorf

# Coûts approximatifs

Part police et protection civile (canton)	CHF 100 mio.
Part sapeurs-pompiers (AIB)	<u>CHF 60 mio.</u>
<b>Coûts totaux*</b>	<b>CHF 160 mio.</b>

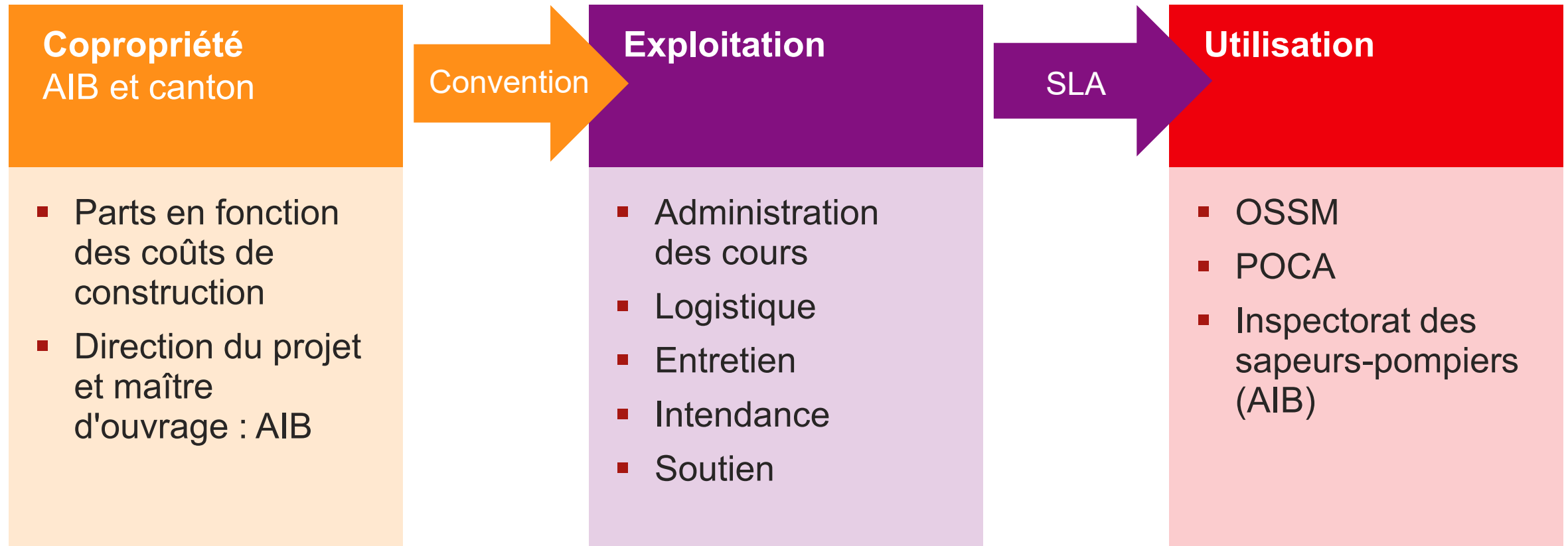
Synergies par rapport à plusieurs projets isolés CHF 32 mio.  
 Env. 20 % d'économies supplémentaires non quantifiables

## Étude du projet par l'AIB

Indemnité à verser par le canton en cas d'interruption CHF 5 mio.  
 (demande de crédit au Grand Conseil)

\* Estimations +/- 30 %

# Rapports de propriété et structure contractuelle



# Conclusions et prochaines étapes

Philippe Müller, conseiller d'État  
Direction de la sécurité (DSE)




# Conclusions

## *Évaluation globale*

L'infrastructure commune de formation et de perfectionnement pour les sapeurs-pompiers, la protection civile et la Police cantonale

- est économique, durable, favorise la sécurité,
- engendre des synergies et des économies par rapport à la mise en œuvre de solutions indépendantes par les trois organisations partenaires,
- n'entraîne pas de risques particuliers pour le canton qui seraient inexistantes si la protection civile et la Police cantonale mettaient en œuvre des projets indépendants,
- représente une chance pour le canton car des mesures immédiates sont de toute façon nécessaires,
- présente nettement plus de chances que de risques selon une évaluation globale,
- permet de proposer des formations attrayantes et de promouvoir ainsi les différents profils professionnels,
- renforce le système de protection de la population dans son ensemble,
- apporte un bénéfice concret pour la population dans la mesure où des entraînements et des formations réalistes permettent aux organisations partenaires de gagner en sécurité et en résistance (résilience) sur le terrain.

# Prochaines étapes

- Décision du Conseil-exécutif 
- Décision du conseil d'administration de l'AIB 6 mai 2026
- 1<sup>re</sup> décision du Grand Conseil (stratégie) Automne 2026
- 2<sup>e</sup> décision du Grand Conseil (crédit d'investissement) 2027
- Inauguration Début décennie 2030

**Questions**

